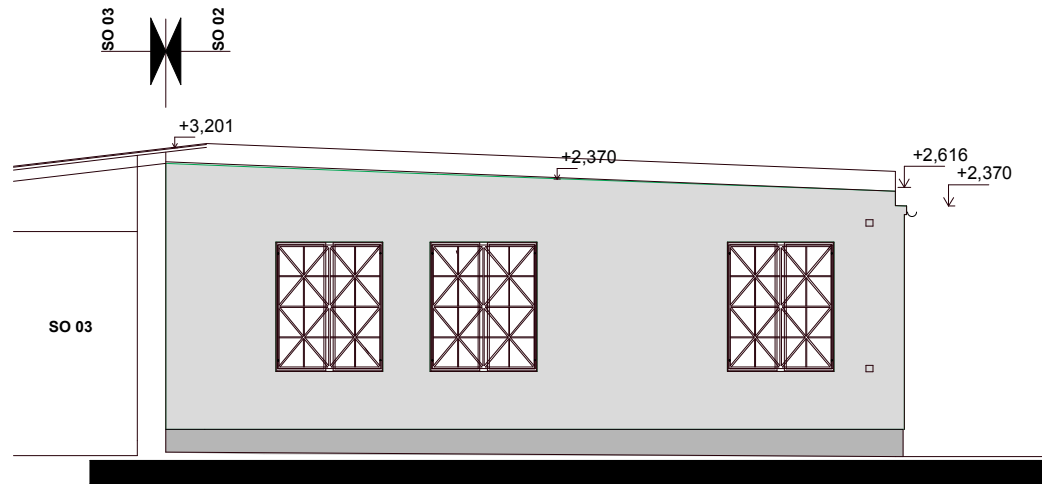
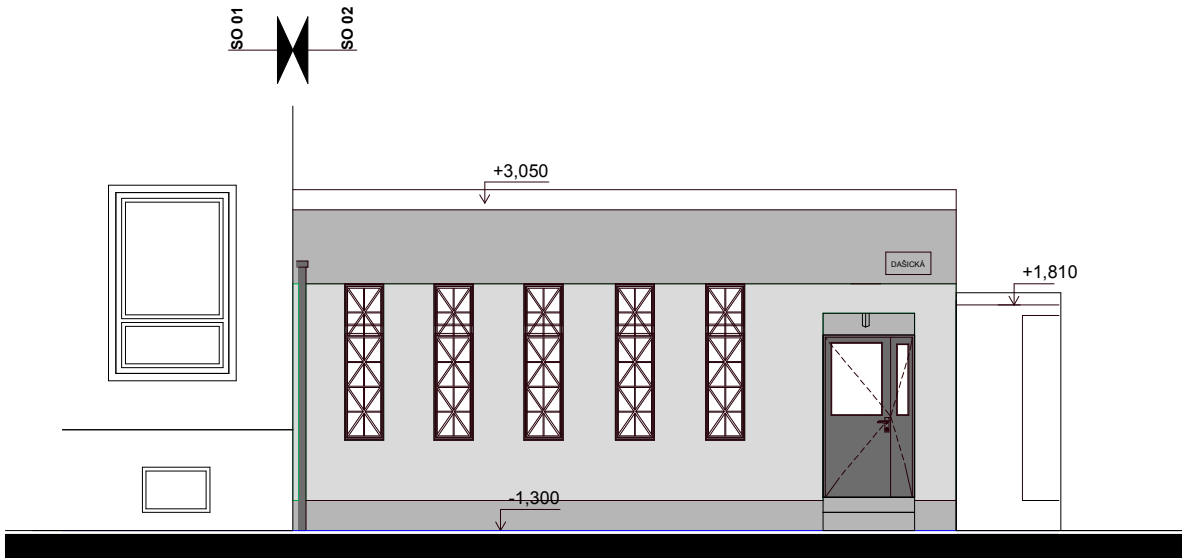


Pohledy 1,2,3  
1:200



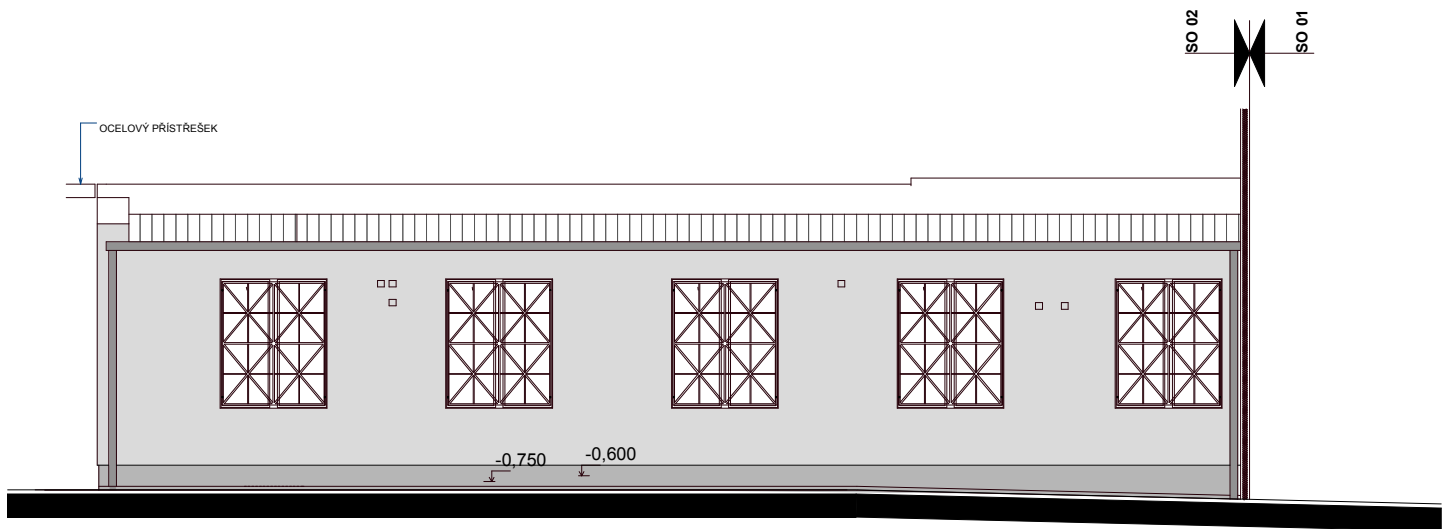
3

VÝPLNĚ OTVORŮ BÍLÉ



1

VÝPLNĚ OTVORŮ TMAVĚ ŠEDÁ



2

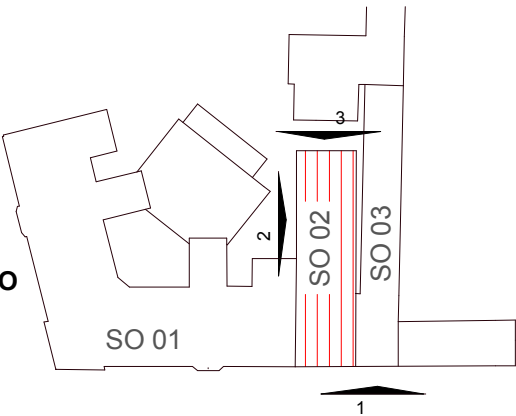
VÝPLNĚ OTVORŮ BÍLÉ

BAREVNOST

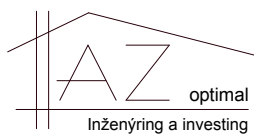
FASÁDY	SVĚTLÉ ŠEDÁ	RAL 9006
	TMAVĚ ŠEDÁ	RAL 7047
KLEMPÍŘSKÉ VÝROBKY	TMAVĚ ŠEDÁ	RAL 7039
	TMAVĚ ŠEDÁ	RAL 7039
VÝPLNĚ OTVORŮ	TMAVĚ ŠEDÁ	RAL 7039
	BÍLÁ	RAL 9010

BAREVNÉ ŘEŠENÍ BUDE UPŘESNĚNO A ODSOUHLASENO  
BĚHEM REALIZACE PO PŘEDLOŽENÍ VZORKOVNÍKU

0,000 ≡ STÁV. PODLAHA PŘÍZEMÍ



Sportovní gymnázium - Pardubice  
Dašická č.p. 268

 stavba	vypracoval	Ing. arch. Antonín Kustein	zak. č.	
	ověřil	Ing. V. Hromek	stupeň	DSP
	stavebník	Pardubický kraj	datum	09.2014
obsah	REALIZACE ÚSPOR ENERGIE - SPORTOVNÍ GYMNÁZIUM, PARDUBICE		formát	2A4
	Dašická 268, Pardubice - Bílé Předměstí		měřítko	1:200
	SO 02 Objekt šaten a posilovny		část	č. výkresu
POHLEDY - NÁVRH BAREVNÉHO ŘEŠENÍ - SO 02		D.2.2.	1.	